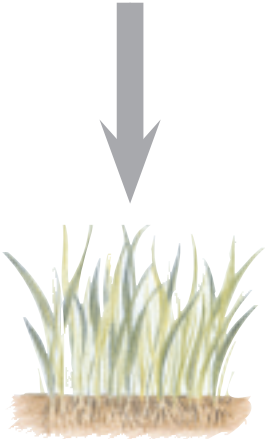


# Du soleil plein l'estomac



Tous nos aliments viennent des végétaux (légumes, fruits...) et des animaux (viande, lait,... ). Sans le soleil, ils n'existeraient pas. C'est une part de soleil qui nous nourrit tous les jours !



## La source de la vie

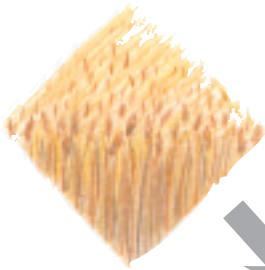
Les plantes vertes se nourrissent en puisant dans le sol l'eau et les sels minéraux, et en captant dans l'air le gaz carbonique. La lumière du soleil est l'énergie qui leur permet d'assembler ces «matériaux de construction» pour vivre, faire des feuilles, des fruits... de la matière végétale.



Les animaux ne peuvent pas utiliser directement l'énergie du soleil. Pour se nourrir, ils consomment des végétaux (on dit qu'ils sont herbivores) ou d'autres animaux (on dit qu'ils sont carnivores).

## Les hommes font aussi partie des chaînes alimentaires.

Un champ de blé de 100 m de côté fournit 5 tonnes de blé par an, soient 18 millions de kilocalories assimilables par l'homme, de quoi nourrir 14 personnes pendant un an.



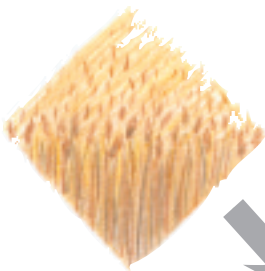
18 millions de kilocalories



14 personnes

On peut mesurer l'énergie contenue dans les aliments avec une unité, la kilocalorie ou kcal.

Plus on a une alimentation «animale», plus on consomme d'air, de terre, d'eau... et de soleil !



18 millions de kilocalories



2,5 millions de kilocalories



2 personnes

